



Beipackzettel online - ein Service Ihrer Versandapotheke mycare.  
Pharmazeutische Fachkräfte unserer Apotheke beraten Sie gern zu Fragen  
rund um das Produkt - per E-Mail: [service@mycare.de](mailto:service@mycare.de) oder per Telefon:  
0800-8770120 gebührenfrei. Alle Informationen: [www.mycare.de](http://www.mycare.de)

[Zum Produkt »](#)

Bitte lesen Sie diese Gebrauchsanweisung sorgfältig durch – sie enthält wichtige Informationen über die Anwendung dieses Produktes. Wenn Sie Fragen haben, wenden Sie sich bitte an Ihren Apotheker, Ihren Arzt oder direkt an uns. **DE**

**BAUSCH + LOMB**

# Artelac® Complete MDO®

0,24 % Natriumhyaluronat, Carbomer, Glycerin, Lipidkomponente (mittelkettige Triglyceride), Natriumhydroxid und Wasser für Injektionszwecke

**Verwendungszweck:** Augenbefeuchtungsmittel

## Was ist Artelac® Complete MDO®?

Artelac® Complete MDO® ist eine milchige Augentropfenlösung, die 0,24 % Hyaluronsäure (als Natriumhyaluronat), Carbomer, Glycerin, eine Lipidkomponente (mittelkettige Triglyceride), Natriumhydroxid und Wasser für Injektionszwecke enthält.

Die innovative Formulierung ist sehr gut verträglich, da sie frei von Konservierungsmitteln und Puffern ist. Das Produkt kann nach dem ersten Öffnen 6 Monate lang verwendet werden.

## Wofür wird Artelac® Complete MDO® angewendet?

Artelac® Complete MDO® ist ein Augenbefeuchtungsmittel, das alle drei Schichten des Tränenfilms ergänzt, um die Feuchtigkeit der Augenoberfläche bei trockenen Augen zu verbessern.

## Wann sollte Artelac® Complete MDO® angewendet werden?

Artelac® Complete MDO® enthält das natürliche Befeuchtungsmittel Hyaluronsäure (als Natriumhyaluronat), das in den Strukturen eines gesunden menschlichen Auges und im natürlichen Tränenfilm vorkommt sowie zwei weitere Feuchtigkeitsspende: Glycerin und Carbomer. Zusätzlich enthält Artelac® Complete MDO® zusätzlich eine Lipidkomponente und ergänzt somit alle drei Schichten des Tränenfilms: die Lipidschicht, die wässrige Schicht und die Muzinschicht.

Artelac® Complete MDO® verbleibt auf der Augenoberfläche und versorgt diese intensiv mit Feuchtigkeit für eine umgehende und lang anhaltende Linderung der Symptome. Das Produkt eignet sich für alle, die unter den Symptomen des Trockenen Auges leiden, wie z. B. müde, gestresste, brennende und/oder tränende Augen und bei einem Fremdkörpergefühl im Auge.

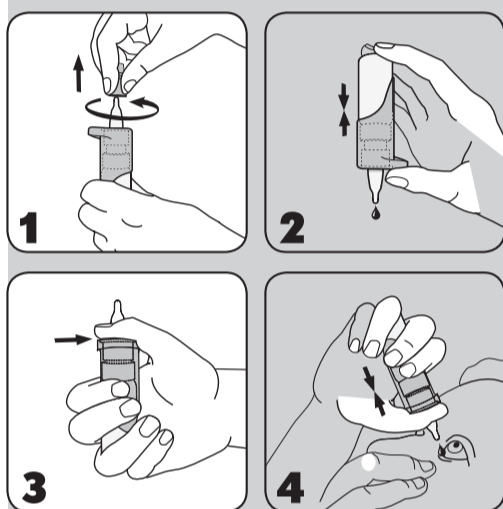
## Wie häufig und wie lange sollte Artelac® Complete MDO® angewendet werden?

Geben Sie bei Bedarf jeweils einen Tropfen Artelac® Complete MDO® ins Auge. Sie können die Tropfen täglich und so oft anwenden, wie Sie möchten. Die Anwendungsdauer ist nicht begrenzt.

## Wie ist Artelac® Complete MDO® anzuwenden?

Dank des Pumpmechanismus von Artelac® Complete MDO® können die Augentropfen frei von Konservierungsmitteln sein.

**Allgemeiner Hinweis:** Waschen Sie sich vor Gebrauch immer zuerst die Hände. Berühren Sie nicht die Augenoberfläche oder Ihre Finger mit der Flaschenspitze, um eine Verunreinigung der Lösung oder Verletzungen zu vermeiden.



**1.** Nehmen Sie vor jeder Anwendung die transparente, weiße Schutzkappe von der Spitze der Flasche mit einer drehenden Bewegung ab.

**2. Achtung! Vor der ersten Anwendung oder wenn die Flasche einige Zeit lang nicht verwendet wurde:** Halten Sie die Flasche mit der Spitze nach unten und betätigen Sie wiederholt den Pumpmechanismus, bis ein Tropfen abgegeben wird.

**3.** Halten Sie die Flasche wie gezeigt: Setzen Sie Ihren Daumen auf die ergonomisch geformte Daumenauflage und umschließen Sie den unteren Teil mit Ihren Fingern. Zwei Finger sollten am Boden der Flasche platziert werden.

**4.** Halten Sie die Flasche mit der Spitze nach unten. Neigen Sie den Kopf leicht nach hinten. Ziehen Sie mit einem Finger der freien Hand Ihr unteres Augenlid vorsichtig nach unten. Halten Sie die Flasche senkrecht über Ihre Augen. Drücken Sie den Pumpmechanismus behutsam zusammen, um einen Tropfen in das Auge einzutropfen. Schließen Sie anschließend das Auge und blinzeln Sie, um den Tropfen gut auf der Augenoberfläche zu verteilen.

**5.** Schütteln Sie unmittelbar nach der Anwendung eventuell verbliebene Tropfen ab und setzen Sie die transparente, weiße Schutzkappe wieder auf die Flaschenspitze auf.

Aufgrund des Flaschendesigns verbleibt eine geringe Menge Lösung in der Flasche. Das angegebene Füllvolumen kann jedoch vollständig aus der Flasche entnommen werden.

## Wann darf Artelac® Complete MDO® nicht angewendet werden?

Wenden Sie das Produkt nicht an, wenn Sie überempfindlich auf einen der Inhaltsstoffe reagieren.

## Wichtige Informationen zur Anwendung von Artelac® Complete MDO®

- Lokale Überempfindlichkeitsreaktionen wurden sehr selten berichtet. In diesen Fällen sollte die Behandlung abgebrochen werden. Bei anhaltenden Beschwerden oder Reizungen setzen Sie das Produkt bitte ab und sprechen Sie mit Ihrem Arzt.
- Dieses Produkt kann nach dem Eintropfen vorübergehendes, verschwommenes Sehen hervorrufen, das sich nachteilig auf das Führen eines Fahrzeugs oder das Bedienen von Maschinen auswirken kann.
- Berühren Sie die Augenoberfläche nicht mit der Flaschenspitze, um mögliche Verletzungen der Augenoberfläche oder eine Verunreinigung der Lösung zu vermeiden.
- Teilen Sie sich die Flasche mit keinen anderen Personen, nachdem Sie sie geöffnet haben.
- Unvorsichtiger Gebrauch des Produkts entgegen der Gebrauchsanweisung kann zum Abrutschen des Produktes aus der Hand und zu Verletzungen am Auge führen.
- Nehmen Sie Kontaktlinsen vor dem Gebrauch heraus.
- Warten Sie ca. 15 Minuten, bevor Sie ein anderes Produkt am Auge anwenden oder Ihre Kontaktlinsen wieder einsetzen.
- Entsorgen Sie das Produkt 6 Monate nach dem ersten Öffnen.
- Nach dem Verwendbarkeitsdatum nicht mehr verwenden.
- Bei beschädigter Verpackung oder Flasche nicht verwenden.
- Artelac® Complete MDO® wird in eine Flasche mit kleinen Kunststoffteilen abgefüllt, die von kleinen Kindern verschluckt werden könnten. Dabei besteht Erstickengefahr. Daher sollte Artelac® Complete MDO® für Kinder unzugänglich aufbewahrt werden.

## Wie ist Artelac® Complete MDO® aufzubewahren?

Lagern Sie das Produkt bei 1 – 25 °C.

Dank des Flaschendesigns kann Artelac® Complete MDO® nach dem ersten Öffnen 6 Monate verwendet werden.

## Packungsgrößen:

Artelac® Complete MDO® ist als Packung mit 10 ml Augentropfen erhältlich.

Artelac® Complete ist auch in praktischen, konservierungsmittelfreien Ein-Dosis-Ophtioten (EDO®) erhältlich.

CE 0483

Konformitätsbewertungsverfahren nach EU Medizinprodukteverordnung  
CE Zeichen mit Nummer der Benannten Stelle

Dr. Gerhard Mann  
chem.-pharm. Fabrik GmbH  
Brunsbütteler Damm 165/173  
13581 Berlin, Germany  
Vertrieb / Distributeur / Distributore:  
Bausch & Lomb GmbH  
Brunsbütteler Damm 165/173  
13581 Berlin  
E-Mail: kontakt@bausch.com

25°C  
1°C  
Temperaturbegrenzung  
Seuil de température  
Limiti di temperatura

Bei beschädigter Verpackung nicht verwenden  
Ne pas utiliser si l'emballage est endommagé.  
Non utilizzare se la confezione è danneggiata.

Gebrauchsanweisung beachten  
Suivre les instructions d'utilisation!  
Leggere le istruzioni per l'uso

Verwendbar bis  
Date limite d'utilisation  
Data di scadenza



Das Medizinprodukt 6 Monate nach dem ersten Öffnen entsorgen.  
Jetez le dispositif médical 6 mois après ouverture.  
Il prodotto può essere utilizzato per 6 mesi dopo la prima apertura.

LOT  
Fertigungslosnummer, Charge  
Numéro de lot  
Numero di lotto

STERILE A

Sterilisiert mit aseptischen Verfahren  
Stérile grâce à l'utilisation de technologies aseptiques  
Sterilizzato usando la tecnica in asepsi

Hersteller  
Fabricant  
Fabbicante



Achtung: Beachten Sie die Gebrauchsanweisung für wichtige Informationen wie Warnhinweise und Vorsichtsmaßnahmen  
Attention: consultez les «Instructions d'utilisation» où vous trouverez des informations importantes concernant les précautions à prendre et les mises en gardes.

Attenzione: consultare le istruzioni per l'uso per importanti informazioni e precauzioni per l'uso

**Ausgabedatum: Artelac® Complete MDO®, 1999EU-03, 2020-09**  
®/™ are trademarks of Bausch & Lomb Incorporated or its affiliates  
© Bausch & Lomb Incorporated

